



DOSSIER GRÁFICO

Josefina Quesada nació en Buenos Aires en 1930 y falleció en la misma ciudad en 1998. Estudió pintura, y entre su formación se destaca su sostenida participación como alumna de Juan Batlle Planas. Viajó por estudios y perfeccionamiento artístico a Europa, Estados Unidos, como también por el continente latinoamericano. Realizó exposiciones individuales en la Asociación Estímulo de Bellas Artes en 1963, galerías El Taller en 1967, Van Riel en 1969 y 1973, Gradiva en 1974 y Espacio de Arte Lugar de Mujer. Con el Grupo Charcas en San Telmo expuso en 1971, itinerante por Latinoamérica organizada por el Ministerio de Relaciones Exteriores en 1972, Galería Horacio March en 1972 y en otras exposiciones colectivas. Perteneció al Grupo Signo Ascendente, espacio de afinidad poético político de tendencia surrealista, formado hacia fines de los años 1970. Fue parte del grupo editor de la revista libertaria Utopía (1984), donde colaboró no solo con sus ilustraciones sino también con la selección de textos originales y traducciones proponiendo lecturas anarquistas de la política feminista. A partir de 1987, colabora de forma sostenida con el proyecto “Cuadernos de Existencia Lesbiana”, editado por Adriana Carrasco e Ilse Fuskova.



Josefina Quesada, *Sin título*, 1967. Fotografía Viviana Gil, gentileza Museo de Arte Moderno de Buenos Aires.



Josefina Quesada, *Sin título*, 1967. Fotografía Viviana Gil, gentileza Museo de Arte Moderno de Buenos Aires.

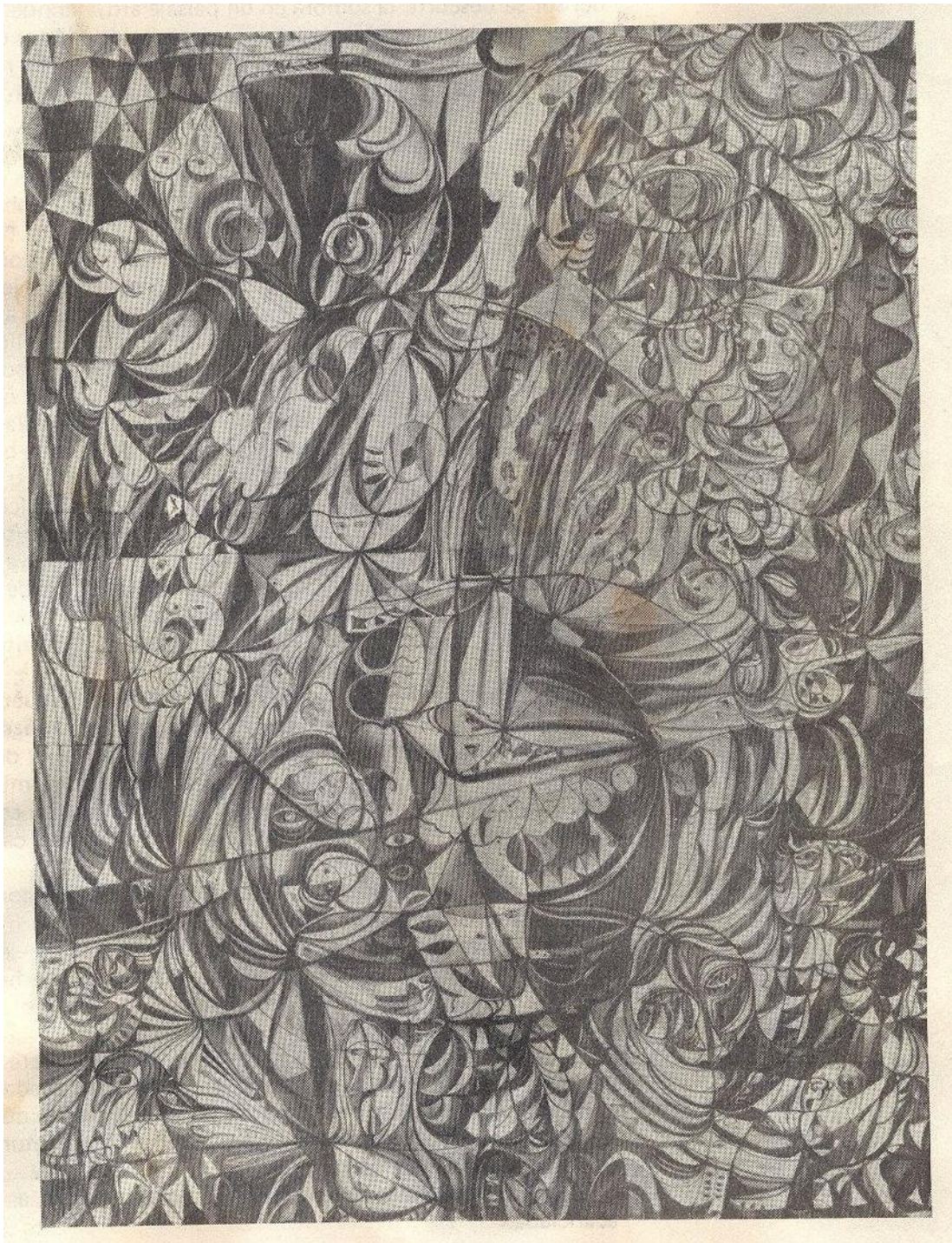
2-3 SIGNO



A
S
C
C
E
N
D
E
N
T
E

el Surrealismo

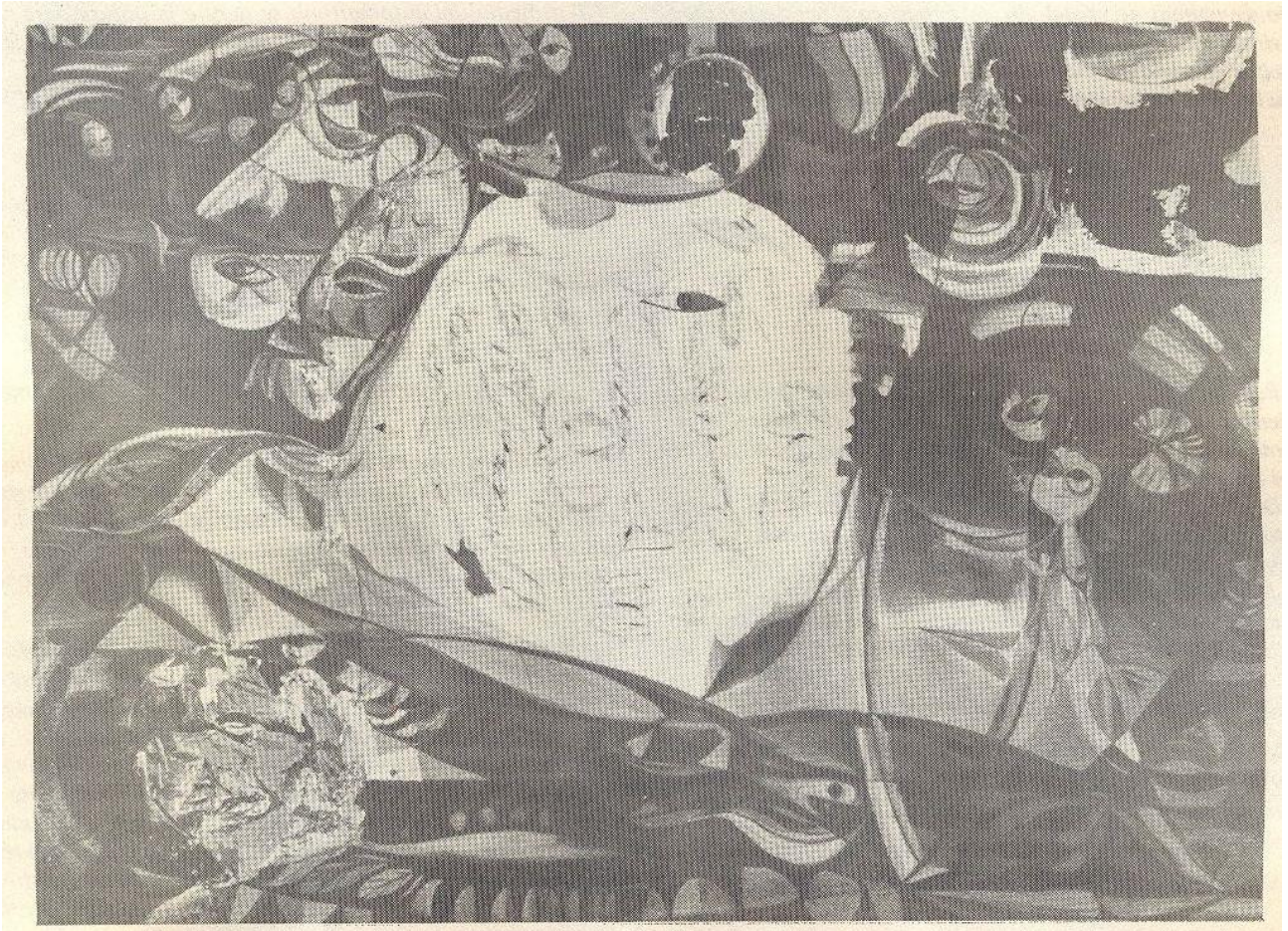
en mayo de 1982



Josefina Quesada, *María, la judía*, 1982. Publicado en Revista *Signo Ascendente* 2-3, página 6.
Gentileza Evangelina Margiolakis.



Josefina Quesada, *¡La mujer encontrará lo desconocido!*, 1982. Publicado en Revista Signo Ascendente 2-3, página 52. Gentileza Evangelina Margiolakis.



Josefina Quesada, *Espíritu del siglo. ¡Oh! Lepra en un manto de diamantes*, 1982. Publicado en Revista *Signo Ascendente* 2-3, página 19. Gentileza Evangelina Margiolakis.

dibujo de Josefina Quesada para CUADERNO DE EXISTENCIA LESBIANA



¿Que peligro real representan las lesbianas?
Son la prueba viviente que las mujeres no
nacieron como las naturales esclavas de los
hombres.

CUADERNO DE
EXISTENCIA
LESBIANA 2

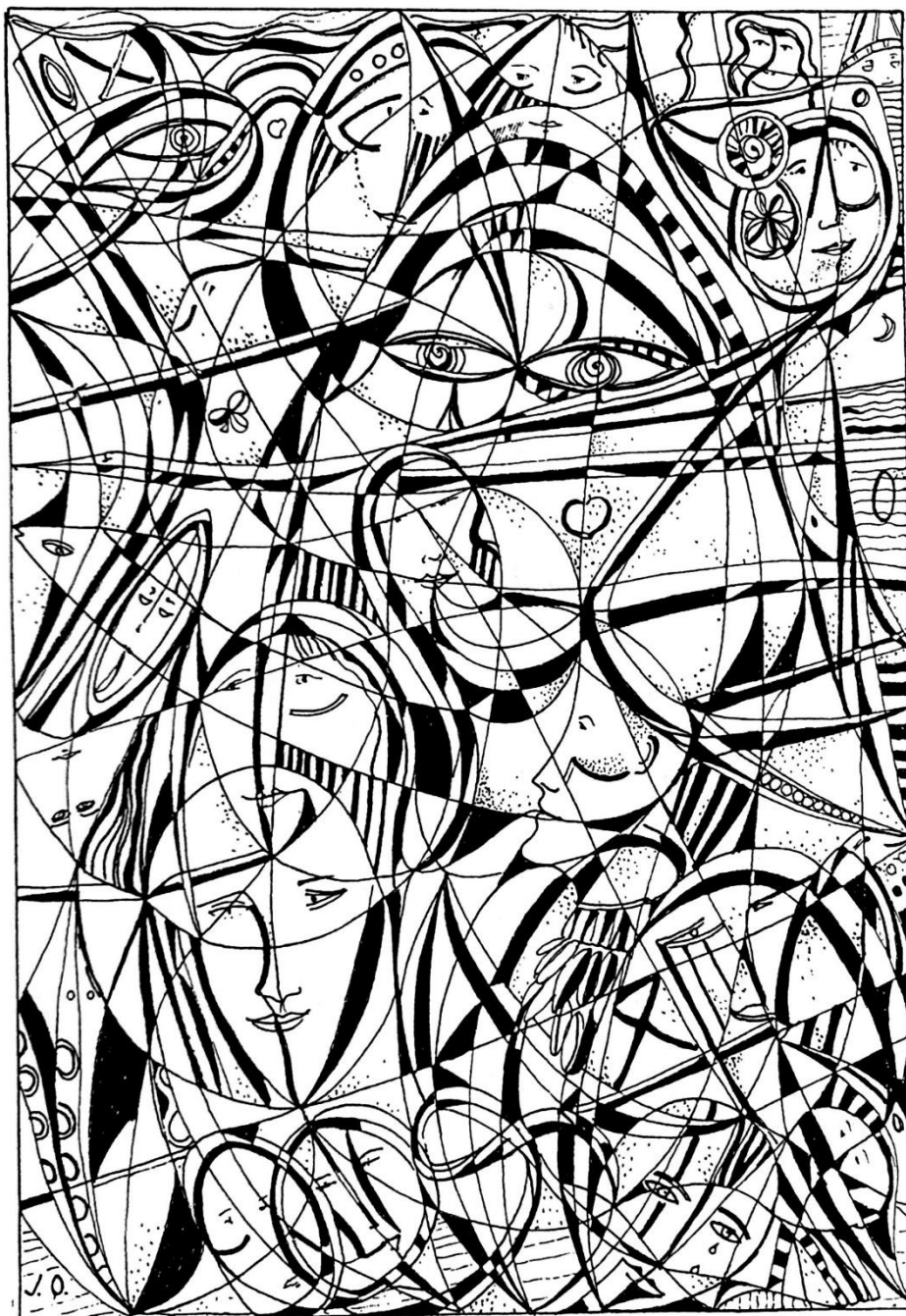
de la escritora francesa Monique Wittig-1978

Buenos Aires-mayo 1987

4

"Y, en todos los días que nos quedan
de luchar por nuestra libertad,
nunca olvidaremos nuestras
noches de amor"

KATE MILLET



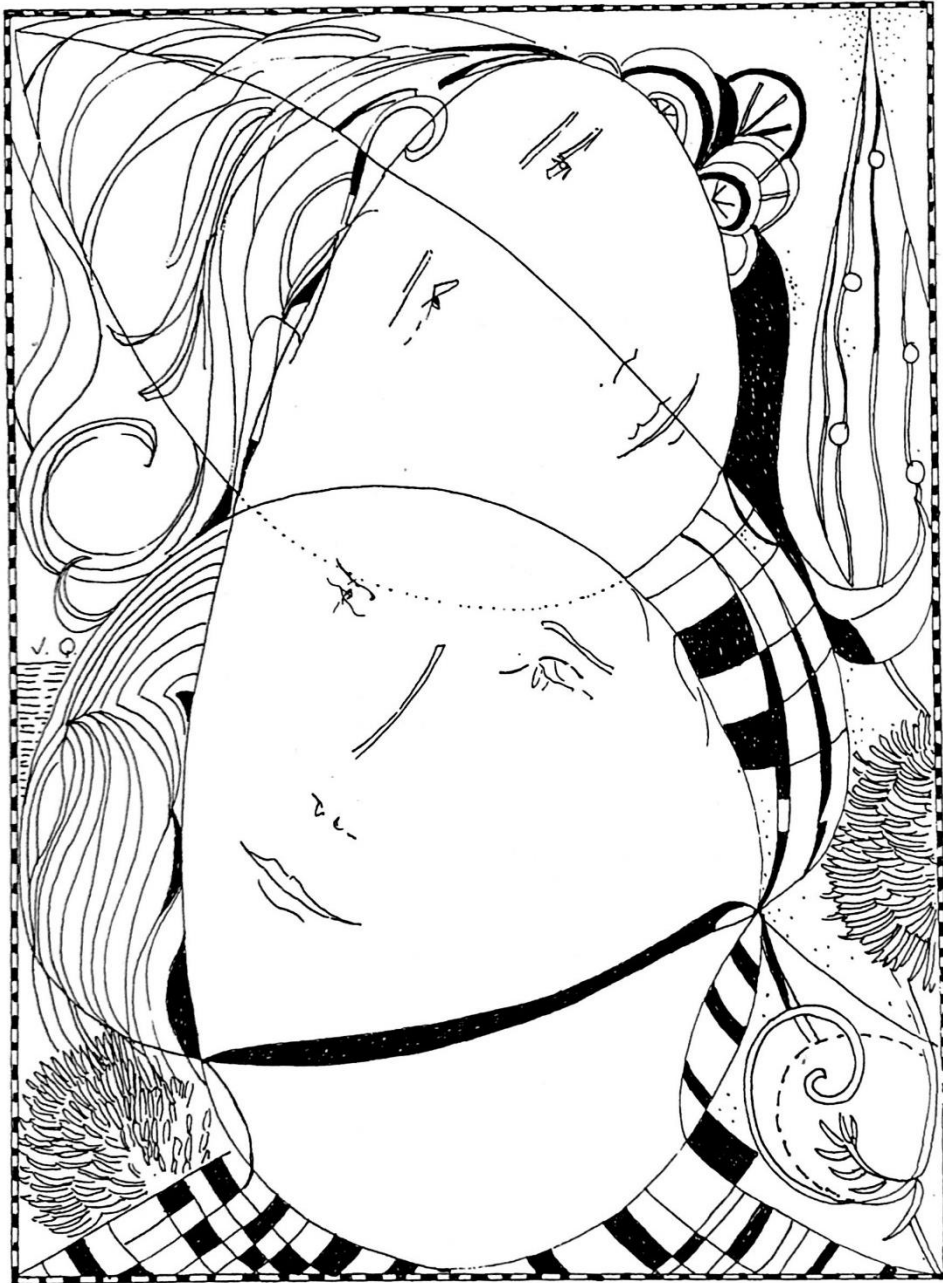
CUADERNO DE EXISTENCIA LESBIANA
agosto - setiembre 1987

Josefina Quesada, Portada de *Cuadernos de Existencia Lesbiana*, nº 4, Agosto - Septiembre de 1987.
Gentileza Nicolás Cuello, tomado de "Cuadernos de Existencia Lesbiana", Edición de Homenaje a Ilse
Fuskova, Librería de Mujeres, 2008.

cuaderno de
existencia lesbiana

5

dibujo de Josefina Quesada para Cuaderno de Existencia Lesbiana



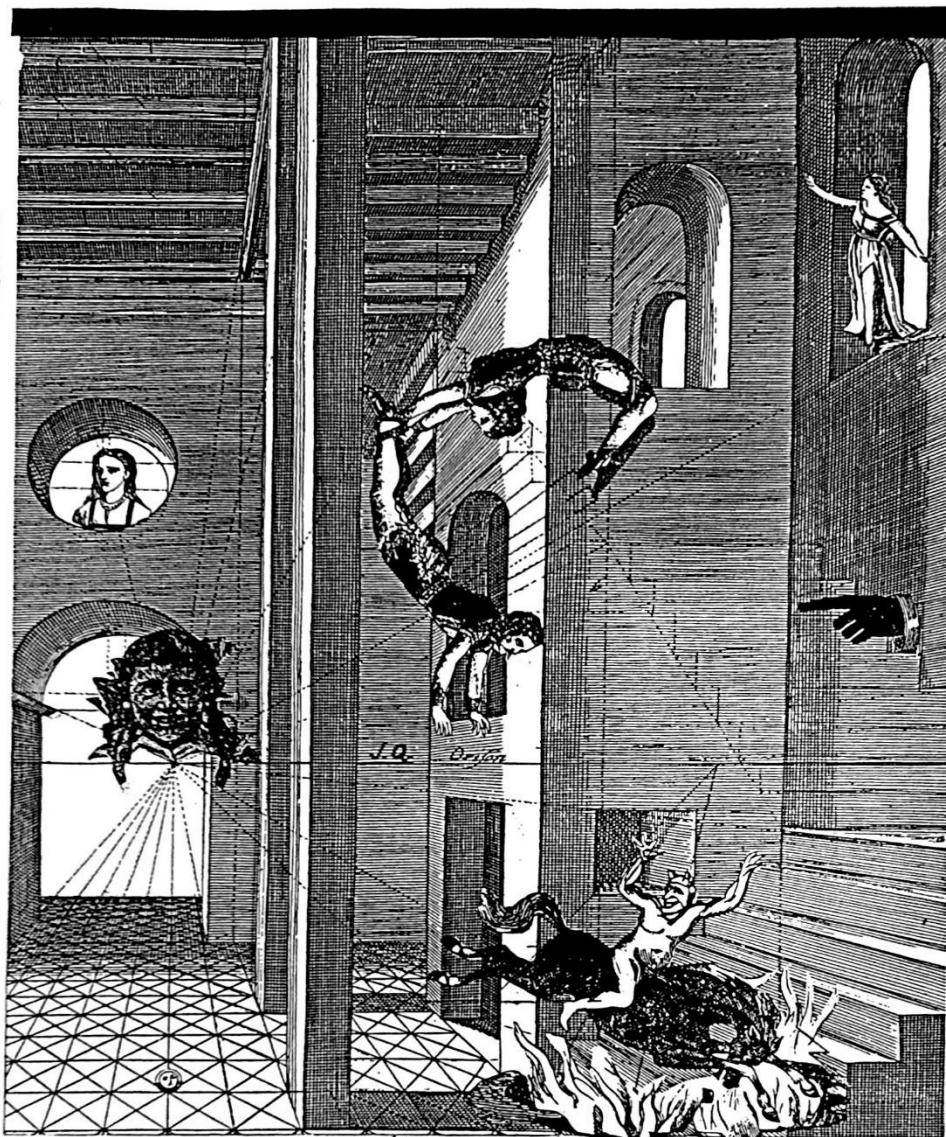
"Cada vez que decimos la palabra LESBIANA en voz alta
desafiamos la norma heterosexual como única posibilidad
para las mujeres."

del "Workbook sobre Lesbianismo y
Feminismo"

de NYM HUGHES - YVONNE JOHNSON - YVETTE PERREAULT

Josefina Quesada, Portada de *Cuadernos de Existencia Lesbiana*, nº 5, Marzo de 1988. Gentileza
Nicolás Cuello, tomado de "Cuadernos de Existencia Lesbiana", Edición de Homenaje a Ilse Fuskova,
Librería de Mujeres, 2008.

COLLIAGE DE JOSEFINA QUESADA PARA CUADERNOS DE EXISTENCIA LESBIANA



cuaderno de
existencia lesbiana

10

NOVIEMBRE 1990—CUADERNO NUMERO DIEZ—BUENOS AIRES—ARGENTINA

Josefina Quesada, Portada de *Cuadernos de Existencia Lesbiana*, n° 10, Noviembre de 1990. Gentileza Nicolás Cuello, tomado de "Cuadernos de Existencia Lesbiana", Edición de Homenaje a Ilse Fuskova, Librería de Mujeres, 2008.